




Centrum voor Basiseducatie  
Antwerpen

# Werken met laaggeletterde deelnemers die erg moeizaam bijleren

Judith Nuyts

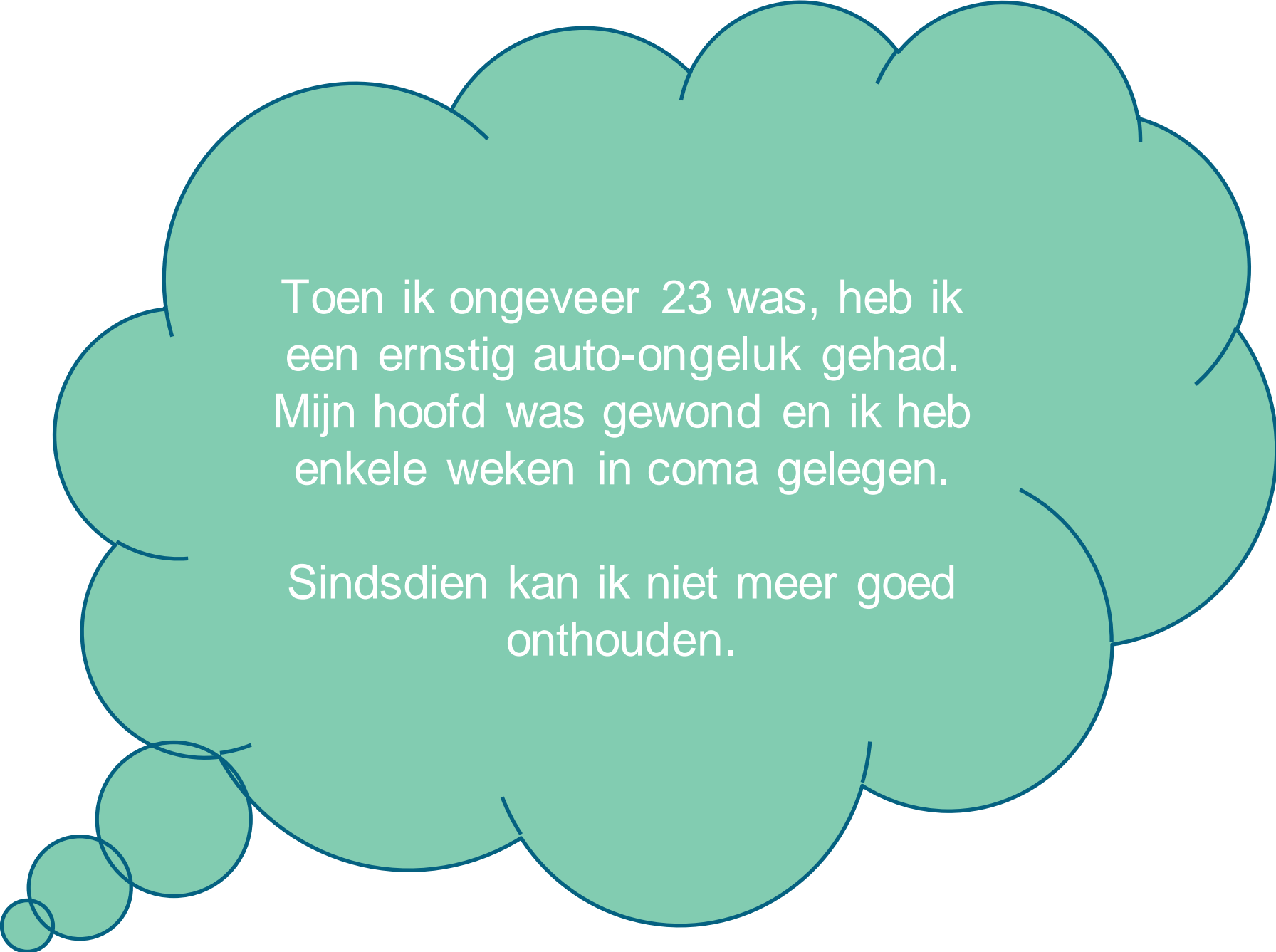
24 okt 2023





Heel gek. De lerares zei me gisteren  
in de les dat ik ziek was en dat ik  
naar de dokter moest bellen. Ze gaf  
me een telefoon en nog een knipoog  
ook.

Ik heb haar stellig gezegd dat ik níet  
ziek was en géén dokter nodig heb.



Toen ik ongeveer 23 was, heb ik een ernstig auto-ongeluk gehad. Mijn hoofd was gewond en ik heb enkele weken in coma gelegen.

Sindsdien kan ik niet meer goed onthouden.

















# Procedure als het leren stagneert

**Fase 1: analyse**

**Fase 2: actie en evaluatie**

**Fase 3: beslissing 'beperkte leercapaciteit'**



# Procedure bij heraanmelding na 'beperkte leercapaciteit'











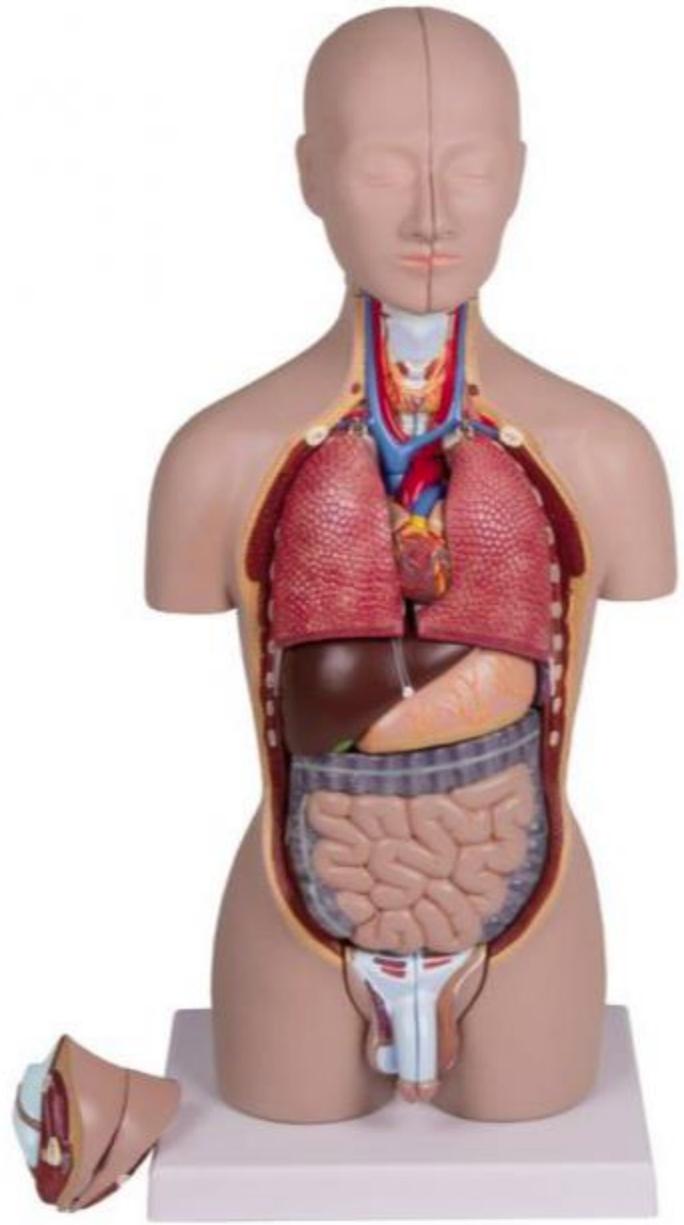




The background is a solid teal color. It is decorated with a repeating pattern of light blue geometric shapes. These shapes include circles of various sizes, some with smaller concentric circles inside, creating a ring effect. There are also squares, rectangles of different orientations, and semi-circles. The shapes are scattered across the entire surface in a non-uniform but rhythmic pattern.

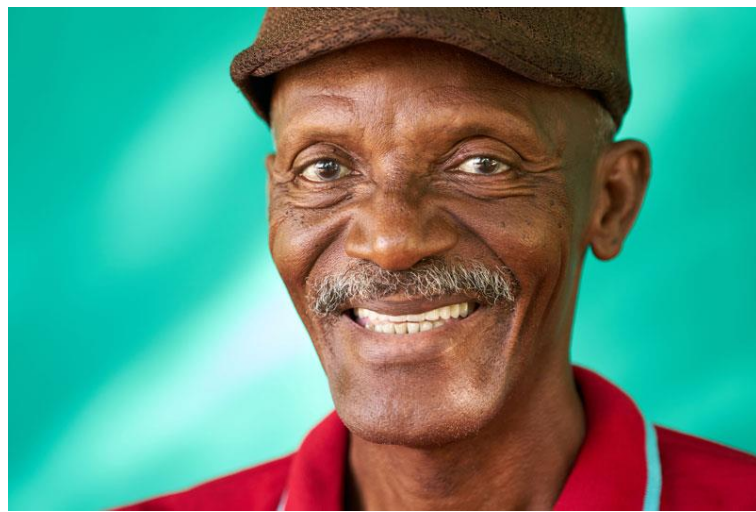
**PAUZE**

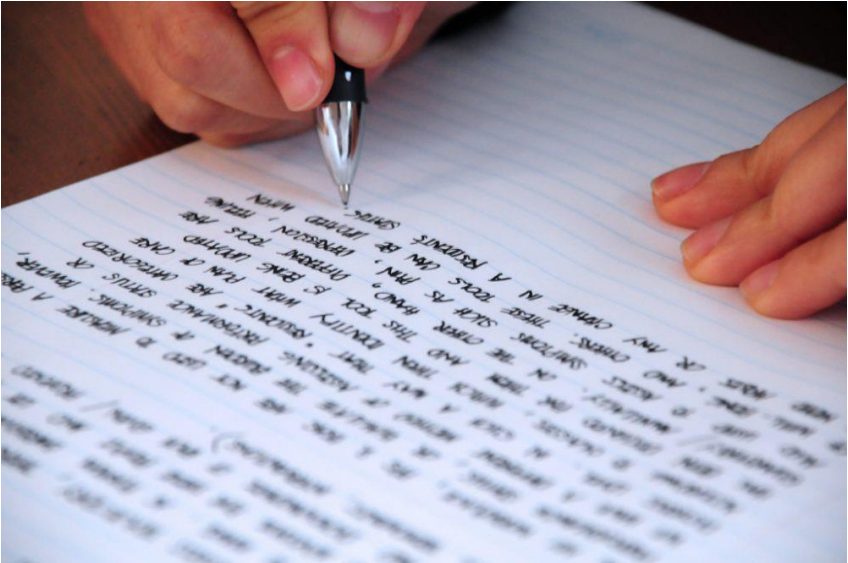
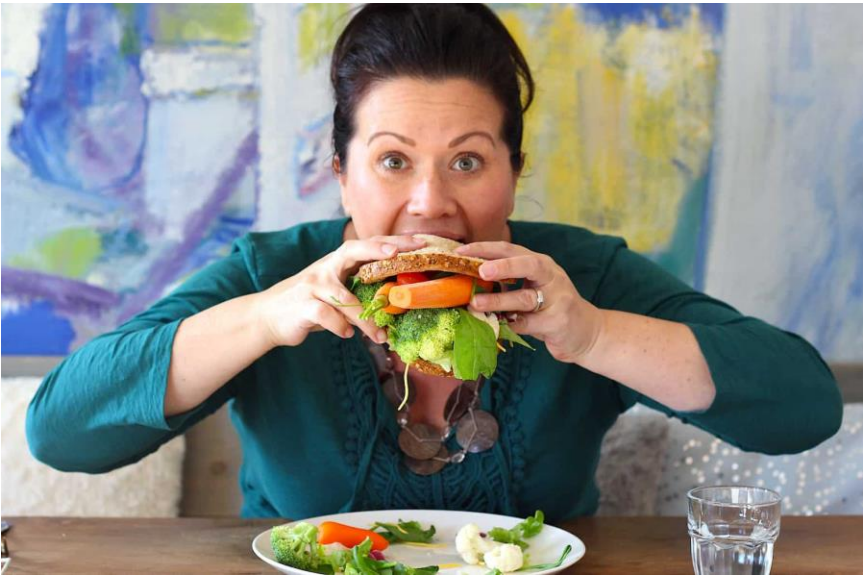




























dinsdag  
woensdag









Centrum voor Basiseducatie  
Antwerpen